

[home](#)

[Company Profile](#)

[Business Information](#)

[Careers](#)

[Electrostatic IC Busin](#)

[LSI Design Department](#) [Product Technology Department](#) [Quality Assurance Department](#)

[Ogami Factory](#)

[System Development D](#)

[home](#) > [Company Profile](#)

Company Profile

[Company Profile](#) | [Corporate Philosophy](#) | [Environment](#) | [Organization Chart](#) | [Acc](#)

Devote yourself to building a
company,
We will work together with our
employees on our business

- Contributing to customers, industry, and local communities
- Make it a place for employee development and self-realization
- Constantly innovating for the future

Greetings from the Representative

Since our founding, our company has been patronized by everyone as an auto parts manufacturer, and use ingenuity and advanced technology to meet the needs of society. Aiming for the 21st century, we use technological capabilities and actively take on the challenge of delivering valuable products that are u:

people, including new fields.

We will continue to develop it in all our corporate activities, from product reliability to customer satisfaction contribution, and environmental consideration.

Representative

Company Profile

Name	Hinode Hi-Tech Co., Ltd.
establishment	July 1, 1986 (Showa 61)
head office	General Affairs/LSI Design/Development, LSI Test Technology, PCB Development, LSI Evaluation, Failure Analysis, etc.
Ogami Factory	IC assembly and inspection, bare chip cutting and shipping
capital	161.5 million yen
Sales	4,330 million yen (fiscal year ending March 2024)
Number of Employees	105 (as of April 1, 2024)
shareholder	Aisin Co., Ltd., Oita Bank, Toyowa Bank, Employee Stock Ownership Association
Business Items	LSI design, design evaluation , LSI evaluation, analysis tester introduction support, test program development , board design, mounting , IC assembly and inspection, short-delivery ES assembly, bare chip cutting, hardware, firmware, software contract development

Business Offices

head office	address	〒879-1504 8133 Oiza Ogami, Hinode-cho, Hayami-gun, Oita Prefecture
	TEL	0977-44-6300 (representative) ~ 6312 (direct to each local office)
	FAX	0977-72-6191/1664

Ogami Factory	address	〒879-1504 Oita Prefecture Hayami-gun Hinode-cho Oji Ogami 1357
	TEL	0977-76-5236 (main)
	FAX	0977-72-1173

Corporate Philosophy

Since our establishment in 1986, we have been consistently engaged in semiconductor-related activities such as product development, evaluation and analysis, assembly and manufacturing, and application equipment development and maintenance. We are developing our business as a service provider that can impress our customers. For details, please refer to our website.

Management Philosophy

“I will win together at the source!!”

Company Vision

“Freedom, Challenge, Joy” We are a company that creates a bright future.

Quality Policy

- We give our customers peace of mind and impression.
- We will comply with laws and regulations and promote the role we should play in the community.
- We will meet the requirements of our quality management system and work to continuously improve it.

Environment

Environmental Concept

Sunrise Hi-Tech Co., Ltd. recognizes that global environmental conservation activities are the comparative advantage of our company, and strives to continuously reduce the environmental impact in our business and contribute to society.

Environmental Policy

1. We will always be aware of the environmental impact of our business activities, products, and services, and prevent environmental pollution, and strive to continuously improve our environmental management.
2. We will work to promote resource conservation, CO2 reduction, and waste recycling in the context of our business activities, products, and services.
 - (1) We will promote the reduction of CO2 in production.
 - (2) In order to ensure the effective use of resources, we will thoroughly manage waste separately and recycle it.
 - (3) We will reduce the amount of raw materials and auxiliary materials used by continuously improving resource and energy conservation.
3. We will comply with environment-related laws, regulations, ordinances, and other requirements to prevent environmental pollution in our business activities, products, and services, set voluntary management standards, and promote prevention of environmental pollution.
4. We set environmental objectives and goals, and evaluate the degree of achievement. In addition, we set our environmental policies, objectives, and targets to promote continuous improvement.
5. We will post this environmental policy and ensure that all personnel working at the company are fully aware of it. We will request the understanding and cooperation of our partner companies (including material suppliers).
6. We will cooperate and cooperate with local communities, and disclose environmental policies and activities as necessary.

Global environmental conservation activities "Recycling" results

CO2 emission suppression (KG)

year	quantity
2009年	2,760
2010年	2,190
2011年	1,650
2012年	1,920
2013年	2,340
2014年	1,530
2015年	1,965
2016年	1,005
2017年	2,055
2018年	1,290
2019年	1,275

Deforestation Control

year	quantity
2009年	36.8
2010年	29.2
2011年	22
2012年	25.6
2013年	31.2
2014年	20.4
2015年	26.2
2016年	13.4
2017年	27.4
2018年	17.2
2019年	17.0

Power Saving (KWh)

year
2009年
2010年
2011年
2012年
2013年
2014年
2015年
2016年
2017年
2018年
2019年

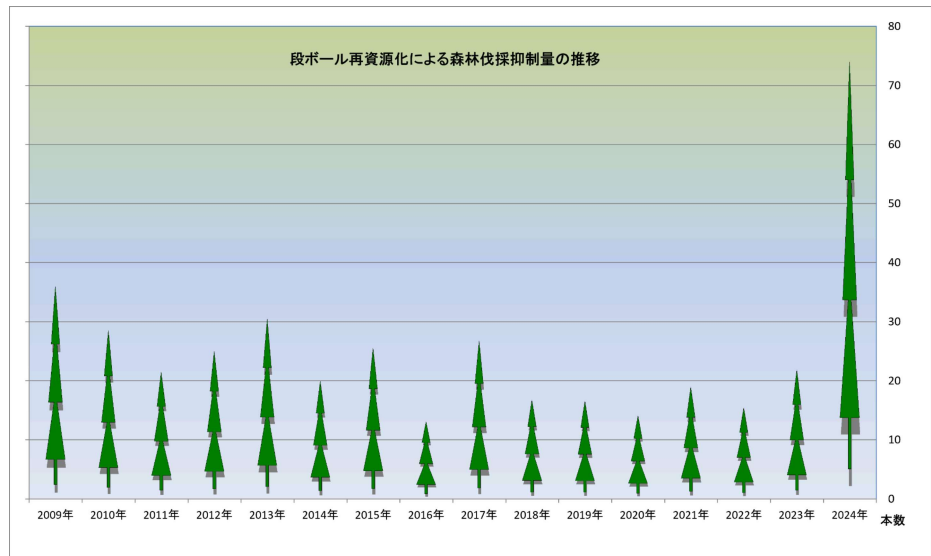
2020年	1,080
2021年	1,445
2022年	1,185
2023年	1,680
2024年	5,685

2020年	14.4
2021年	19.4
2022年	15.8
2023年	22.4
2024年	75.8

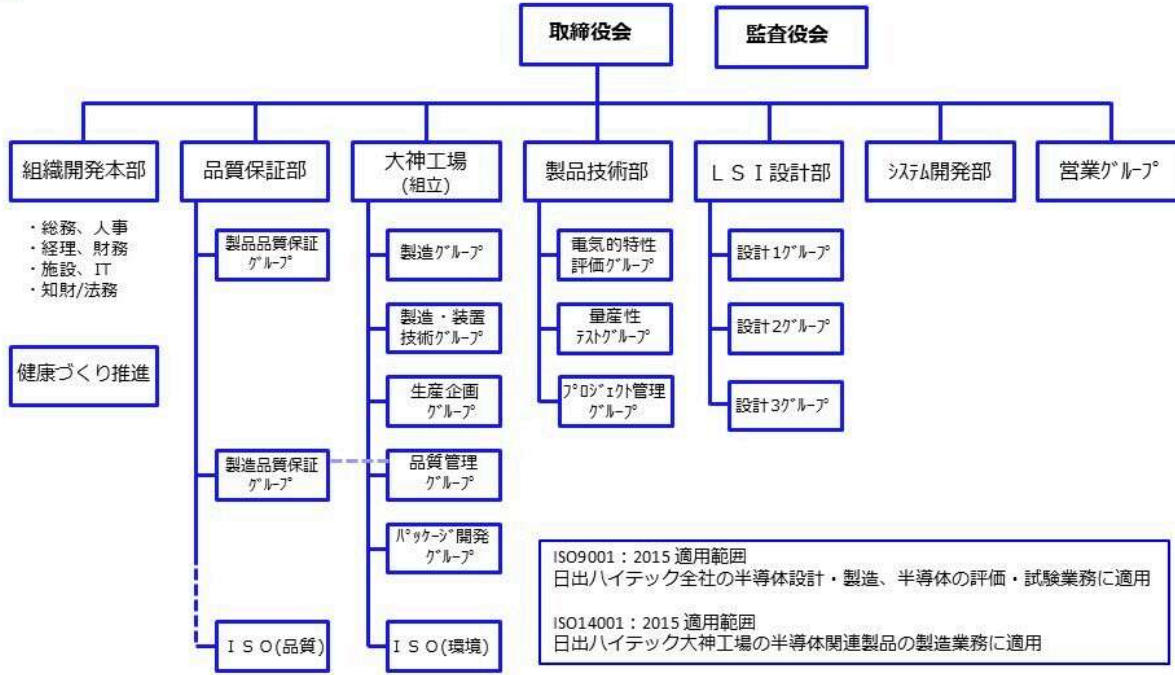
2020年
2021年
2022年
2023年
2024年

※再資源化と平行し搬送容器通箱化で段ボール自体の排出抑制活動も継続中。

参考)段ボール排出量 2009年 年間 1.4t ⇒ 2024年 年間 1.03t (約26%減)



組織図



従業員持株会

当社では社員の拠出金により、当社株を購入することができます。社員の資産形成の一助としての役割により関心を深めてもらうための制度、組織です。

アクセス

日出ハイテック本社

〒879-1504 大分県速見郡日出町大字大神8133番地

大神工場

〒879-1504 大分県速見郡日出町大字大神1357番地

本社 及び 大神工場 へのアクセス方法

JR(日豊本線)を利用する場合

下車駅	利用列車	下車後の交通手段	下車後の所要
日出駅	普通列車	タクシー	5～10分程です
杵築駅	特急列車	タクシー	15～20分程で

※ 本社、大神工場、いずれも上記所要時間で移動できます。

大分空港を利用する場合

空港からの交通手段	所要時間
空港バス	空港バス40分(日出下車)、下車後タクシーで15分です。
タクシー	空港から40～45分程です。
レンタカー	空港から40～45分程です。

※ 本社、大神工場、いずれも上記所要時間で移動できます。

タクシーを利用する場合

運転手さんへ

▶【本社】の場合

「日出のホテル・ソラージュ(旧厚生年金休暇センター又は旧ウェルサンピア)近くの日出ハイテック【本社】まで」

▶【大神工場】の場合

「大分県立日出総合高等学校(旧日出暘谷高校)近くの日出ハイテック【大神工場】まで」

と、お伝えください。



「自由、挑戦、喜び」私たちは未来創造会社

▶ 本社

〒879-1504

大分県速見郡日出町大字大神8133番地

[Map]

TEL:0977-44-6300(代表)~6312(各部署直通)

FAX:0977-72-6191/1664

▶ 大神工場

〒879-1504

大分県速見郡日出町大字大神1357番地

[Map]

TEL:0977-76-5236 (代表)

FAX:0977-72-1173

[トップページ](#)

[会社案内](#)

[求人情報](#)

[お問い合わせ](#)

[業務案内](#)

[LSI設計部](#)
└ [設計分野](#)

[製品技術部](#)

[品質保証](#)

[大神工場](#)

└ [製品ラインナップ](#)

[システム開発部](#)