

Bordereau attestant l'exactitude des informations - LAVAL - 5301 - Documents comptables (B-S) -
Dépôt le 07/03/2025 - 1097 - 2007 B 00027 - 493 842 611 - TRANS-CONTAINERS DU MAINE



**AUDIT
CONSULTANTS**

Trans-Containers du Maine
TCM
Votre repère, Notre performance

CERTIFIÉ CONFORME



SASU TRANS-CONTAINERS DU MAINE - TCM

93 BD ANDRE-MARIE AMPERE
53000 LAVAL

COMPTES ANNUELS

Exercice du 01/09/2023 au 31/08/2024



Bilan Actif

		31/08/2024			31/08/2023
		Brut	Amort. et Dépréc.	Net	Net
	Capital souscrit non appelé (I)				
ACTIF IMMOBILISE	IMMOBILISATIONS INCORPORELLES				
	Frais d'établissement				
	Frais de développement				
	Concessions brevets droits similaires				
	Fonds commercial (1)				
	Autres immobilisations incorporelles				
	Avances et acomptes				
	IMMOBILISATIONS CORPORELLES				
	Terrains				
	Constructions				
	Installations techniques, mat. et outillage indus.	9 040	9 040		
	Autres immobilisations corporelles	370 199	299 035	71 164	107 596
	Immobilisations en cours				
Avances et acomptes					
IMMOBILISATIONS FINANCIERES (2)					
Participations évaluées selon mise en équival.					
Autres participations	9 251		9 251	9 251	
Créances rattachées à des participations					
Autres titres immobilisés					
Prêts					
Autres immobilisations financières	20 747		20 747	20 747	
	TOTAL (II)	409 236	308 075	101 161	137 593
ACTIF CIRCULANT	STOCKS ET EN-COURS				
	Matières premières, approvisionnements				
	En-cours de production de biens				
	En-cours de production de services				
	Produits intermédiaires et finis				
	Marchandises				
	Avances et Acomptes versés sur commandes				
	CREANCES (3)				
	Créances clients et comptes rattachés	610 868		610 868	632 440
	Autres créances	302 107		302 107	554 019
Capital souscrit appelé, non versé					
VALEURS MOBILIERES DE PLACEMENT					
DISPONIBILITES	259 744		259 744	257 634	
COMPTES DE REGULARISATION	Charges constatées d'avance	24 513		24 513	12 741
	TOTAL (III)	1 197 231		1 197 231	1 456 834
	Frais d'émission d'emprunt à étaler (IV)				
Primes de remboursement des obligations (V)					
Ecarts de conversion actif (VI)					
	TOTAL ACTIF (I à VI)	1 606 467	308 075	1 298 393	1 594 427
(1) dont droit au bail					
(2) dont immobilisations financières à moins d'un an				20 747	20 747
(3) dont créances à plus d'un an					



Bilan Passif

		31/08/2024	31/08/2023
Capitaux Propres	Capital social ou individuel	100 000	100 000
	Primes d'émission, de fusion, d'apport ...		
	Ecarts de réévaluation		
	RESERVES		
	Réserve légale	10 000	10 000
	Réserves statutaires ou contractuelles		
	Réserves réglementées		
	Autres réserves	321 796	461 248
	Report à nouveau		
	Résultat de l'exercice	(177 355)	(139 452)
Subventions d'investissement			
Provisions réglementées			
Total des capitaux propres		254 441	431 796
Autres fonds propres	Produits des émissions de titres participatifs		
	Avances conditionnées		
Total des autres fonds propres			
Provisions	Provisions pour risques		
	Provisions pour charges		
Total des provisions			
DETTES (1)	DETTES FINANCIERES		
	Emprunts obligataires convertibles		
	Autres emprunts obligataires		
	Emprunts dettes auprès des établissements de crédit (2)	73 412	104 736
	Emprunts et dettes financières divers	338 402	10
	Avances et acomptes reçus sur commandes en cours		
	DETTES D'EXPLOITATION		
	Dettes fournisseurs et comptes rattachés	330 130	727 634
	Dettes fiscales et sociales	301 465	330 250
	DETTES DIVERSES		
Dettes sur immobilisations et comptes rattachés			
Autres dettes	543		
Produits constatés d'avance (1)			
Total des dettes		1 043 952	1 162 631
Ecarts de conversion passif			
TOTAL PASSIF		1 298 393	1 594 427
Résultat de l'exercice exprimé en centimes		(177 355,43)	(139 452,38)
(1) Dettes et produits constatés d'avance à moins d'un an		1 000 666	1 089 250
(2) Dont concours bancaires courants, et soldes créditeurs de banques et CCP			

Faits caractéristiques de l'exercice

Aucun fait caractéristique ne mérite d'être signalé.

Règles et Méthodes Comptables

Les comptes annuels de l'exercice ont été élaborés et présentés conformément aux règles générales applicables en la matière et dans le respect du principe de prudence.

Le bilan de l'exercice présente un total de **1 298 393** euros.

Le compte de résultat, présenté sous forme de liste, affiche un total **produits** de **4 883 374** euros et un total **charges** de **5 060 729** euros, dégageant ainsi un **résultat** de **-177 355** euros.

L'exercice considéré débute le **01/09/2023** et finit le **31/08/2024**.

Il a une durée de **12** mois.

Les comptes annuels ont été établis conformément au règlement de l'Autorité des Normes Comptables n° 2016-07 du 4 novembre 2016 à jour des différents règlements complémentaires à la date d'établissement des dits comptes annuels.

Les conventions générales comptables ont été appliquées conformément aux hypothèses de base :

- continuité de l'exploitation.
- permanence des méthodes comptables d'un exercice à l'autre.
- indépendance des exercices,

et conformément aux règles générales d'établissement et de présentation des comptes annuels.

La méthode de base retenue pour l'évaluation des éléments inscrits en comptabilité est la méthode des coûts historiques.

Aucun changement dans les méthodes d'évaluation et dans les méthodes de présentation n'a été apporté.

Seules sont exprimées les informations significatives. Sauf mention, les montants sont exprimés en euros.

Immobilisations

Les immobilisations corporelles et incorporelles sont évaluées à leur coût d'acquisition pour les actifs acquis à titre onéreux, à leur coût de production pour les actifs produits par l'entreprise, à la valeur vénale pour les actifs acquis à titre gratuit et par voie d'échange.

Le coût d'une immobilisation est constitué de son prix d'achat, y compris les droits de douane et taxes non récupérables, après déduction des remises, rabais commerciaux et escomptes de règlement, de tous les coûts directement attribuables engagés pour mettre l'actif en place et en état de fonctionner selon l'utilisation prévue. Les droits de mutation, honoraires ou commissions et frais d'actes liés à l'acquisition, ne sont pas rattachés à ce coût d'acquisition. Tous les coûts qui ne font pas partie du prix d'acquisition de l'immobilisation et qui ne peuvent pas être rattachés directement aux coûts rendus nécessaires pour mettre l'actif en place et en état de fonctionner conformément à l'utilisation prévue, sont comptabilisés en charges.

Règles et Méthodes Comptables

Les amortissements pour dépréciation sont calculés suivant le mode linéaire ou dégressif en fonction de la durée normale d'utilisation des biens.

- Installations techniques : 5 à 10 ans
- Matériel et outillage industriel : 3 ans
- Matériel de transport : 1 à 5 ans

La durée d'amortissement retenue par simplification est la durée d'usage pour les biens non décomposables à l'origine.

L'entreprise a apprécié à la date de clôture, en considérant les informations internes et externes à sa disposition, l'existence d'indices montrant que les actifs ont pu perdre notablement de la valeur.

Les éléments non amortissables de l'actif immobilisé sont inscrits pour leur valeur brute constituée par le coût d'achat hors frais accessoires. Lorsque la valeur d'inventaire est inférieure à la valeur brute, une provision pour dépréciation est constituée du montant de la différence.

Stocks et en cours

Les matières et marchandises ont été évaluées à leur coût d'acquisition (prix d'achat et frais accessoires).

Les produits en cours de production ont été évalués à leur coût de production.

Une provision pour dépréciation des stocks égale à la différence entre la valeur brute et le cours du jour ou la valeur de réalisation déduction faite des frais proportionnels de vente, est effectuée lorsque cette valeur brute est supérieure.

Créances et dettes

Les créances et les dettes ont été évaluées pour leur valeur nominale.

Les créances ont, le cas échéant, été dépréciées par voie de provision pour tenir compte des difficultés de recouvrement auxquelles elles étaient susceptibles de donner lieu.

Les créances clients présentées dans le tableau de financement, ont été retenues pour leur valeur brute, conformément aux principes comptables.

Engagements de retraite

La Société n'a pas d'engagement de pensions ou de compléments de retraite envers son personnel. Son seul engagement, aux termes de la Convention Collective Nationale des transporteurs routiers, est de verser à son personnel une indemnité lors de son départ en retraite.

Au 31/08/2024, le montant de la provision d'indemnités, non provisionnée au passif du bilan, s'élève à 23 162 €, charges sociales comprises.

Immobilisations

	Valeurs brutes début d'exercice	Mouvements de l'exercice				Valeurs brutes au 31/08/2024
		Augmentations		Diminutions		
		Réévaluations	Acquisitions	Virt p.à p.	Cessions.	
INCORPORELLES						
Frais d'établissement et de développement						
Autres						
TOTAL IMMOBILISATIONS INCORPORELLES						
CORPORELLES						
Terrains						
Constructions sur sol propre sur sol d'autrui instal. agencé aménagement						
Instal technique, matériel outillage industriels	9 040					9 040
Instal., agencement, aménagement divers						
Matériel de transport	529 503		8 899		179 375	359 027
Matériel de bureau, mobilier	11 172					11 172
Emballages récupérables et divers						
Immobilisations corporelles en cours						
Avances et acomptes						
TOTAL IMMOBILISATIONS CORPORELLES	549 715		8 899		179 375	379 239
FINANCIERES						
Participations évaluées en équivalence						
Autres participations	9 251					9 251
Autres titres immobilisés						
Prêts et autres immobilisations financières	20 747					20 747
TOTAL IMMOBILISATIONS FINANCIERES	29 997					29 997
TOTAL	579 712		8 899		179 375	409 236



Amortissements

	Amortissements début d'exercice	Mouvements de l'exercice		Amortissements au 31/08/2024
		Dotations	Diminutions	
INCORPORELLES				
Frais d'établissement et de développement				
Fonds commercial				
Autres immobilisations incorporelles				
TOTAL IMMOBILISATIONS INCORPORELLES				
CORPORELLES				
Terrains				
Constructions sur sol propre sur sol d'autrui instal. agencement aménagement				
Instal technique, matériel outillage industriels	9 040			9 040
Autres Instal., agencement, aménagement divers				
Matériel de transport	428 652	37 463	175 231	290 883
Matériel de bureau, mobilier	4 427	3 724		8 151
Emballages récupérables et divers				
TOTAL IMMOBILISATIONS CORPORELLES	442 119	41 187	175 231	308 075
TOTAL	442 119	41 187	175 231	308 075

	Ventilation des mouvements affectant la provision pour amortissements dérogatoires						Mouvement net des amortisse- ment à la fin de l'exercice
	Dotations			Reprises			
	Différentiel de durée et autres	Mode dégressif	Amort. fiscal exceptionnel	Différentiel de durée et autres	Mode dégressif	Amort. fiscal exceptionnel	
Frais d'établissement et de développement							
Fonds commercial							
Autres immobilisations incorporelles							
TOTAL IMMOB INCORPORELLES							
Terrains							
Constructions sur sol propre sur sol d'autrui instal, agencement, aménag.							
Instal. technique matériel outillage industriels							
Instal générales Agenct aménagt divers							
Matériel de transport							
Matériel de bureau, informatique, mobilier							
Emballages récupérables, divers							
TOTAL IMMOB CORPORELLES							
Frais d'acquisition de titres de participation							
TOTAL							
TOTAL GENERAL NON VENTILE							



Provisions

		Début exercice	Augmentations	Diminutions	31/08/2024
PROVISIONS REGLEMENTEES	Reconstruction gisements miniers et pétroliers				
	Provisions pour investissement				
	Provisions pour hausse des prix				
	Provisions pour amortissements dérogatoires				
	Provisions fiscales pour prêts d'installation				
	Provisions autres				
PROVISIONS REGLEMENTEES					
PROVISIONS POUR RISQUES ET CHARGES	Pour litiges				
	Pour garanties données aux clients				
	Pour pertes sur marchés à terme				
	Pour amendes et pénalités				
	Pour pertes de change				
	Pour pensions et obligations similaires				
	Pour impôts				
	Pour renouvellement des immobilisations				
	Provisions pour gros entretien et grandes révisions				
	Pour chges sociales et fiscales sur congés à payer				
	Autres				
PROVISIONS POUR RISQUES ET CHARGES					
PROVISIONS POUR DEPRECIATION	Sur immobilisations { incorporelles corporelles des titres mis en équivalence titres de participation autres immo. financières				
	Sur stocks et en-cours				
	Sur comptes clients				
	Autres				
	PROVISIONS POUR DEPRECIATION				
TOTAL GENERAL					
Dont dotations et reprises { -d'exploitation -financières -exceptionnelles					
Titres mis en équivalence : montant de la dépréciation à la clôture de l'exercice calculée selon les règles prévues à l'article 39-1.5e du C.G.I.					

Créances et Dettes

		31/08/2024	1 an au plus	plus d'1 an
CREANCES	Créances rattachées à des participations			
	Prêts			
	Autres immobilisations financières	20 747	20 747	
	Clients douteux ou litigieux			
	Autres créances clients	610 868	610 868	
	Créances représentatives des titres prêtés			
	Personnel et comptes rattachés	400	400	
	Sécurité sociale et autres organismes sociaux	2 594	2 594	
	Impôts sur les bénéfices			
	Taxes sur la valeur ajoutée	179 324	179 324	
	Autres impôts, taxes versements assimilés			
	Divers	21 733	21 733	
	Groupe et associés			
	Débiteurs divers	98 057	98 057	
	Charges constatées d'avances	24 513	24 513	
TOTAL DES CREANCES		958 234	958 234	
Prêts accordés en cours d'exercice				
Remboursements obtenus en cours d'exercice				
Prêts et avances consentis aux associés (personnes physiques)				

		31/08/2024	1 an au plus	1 à 5 ans	plus de 5 ans
DETTES	Emprunts obligataires convertibles				
	Autres emprunts obligataires				
	Emprunts dettes ets de crédit à 1an max. à l'origine	32	32		
	Emprunts dettes ets de crédit à plus 1 an à l'origine	73 381	30 095	43 286	
	Emprunts et dettes financières divers				
	Fournisseurs et comptes rattachés	330 130	330 130		
	Personnel et comptes rattachés	182 030	182 030		
	Sécurité sociale et autres organismes sociaux	45 790	45 790		
	Impôts sur les bénéfices				
	Taxes sur la valeur ajoutée	59 801	59 801		
	Obligations cautionnées				
	Autres impôts, taxes et assimilés	13 844	13 844		
	Dettes sur immobilisations et comptes rattachés				
	Groupe et associés	338 402	338 402		
	Autres dettes	543	543		
Dettes représentatives de titres empruntés					
Produits constatés d'avance					
TOTAL DES DETTES		1 043 952	1 000 666	43 286	
Emprunts souscrits en cours d'exercice					
Emprunts remboursés en cours d'exercice		31 306			
Emprunts dettes associés (personnes physiques)					

Capital social

		31/08/2024	Nombre	Val. Nominale	Montant
ACTIONS / PARTS SOCIALES	Du capital social début exercice		10 000,00	10,0000	100 000,00
	Emises pendant l'exercice				
	Remboursées pendant l'exercice				
	Du capital social fin d'exercice		10 000,00	10,0000	100 000,00

--	--

Variations des Capitaux Propres

	Capitaux propres clôture 31/08/2023	Affectation du résultat N-1 ¹	Apports avec effet rétroactif	Variations en cours d'exercice ²	Capitaux propres clôture 31/08/2024
Capital social	100 000				100 000
Primes d'émission, de fusion, d'apport ...					
Ecart de réévaluation					
Réserve légale	10 000				10 000
Réserves statutaires ou contractuelles					
Réserves réglementées					
Autres réserves	461 248			(139 452)	321 796
Report à nouveau		(139 452)		139 452	
Résultat de l'exercice	(139 452)	139 452		(177 355)	(177 355)
Subventions d'investissement					
Provisions réglementées					
TOTAL	431 796			(177 355)	254 441

Date de l'assemblée générale 06/02/2024

Dividendes attribués

¹dont dividende provenant du résultat n-1

Capitaux propres à l'ouverture de l'exercice après affectation du résultat n-1 431 796

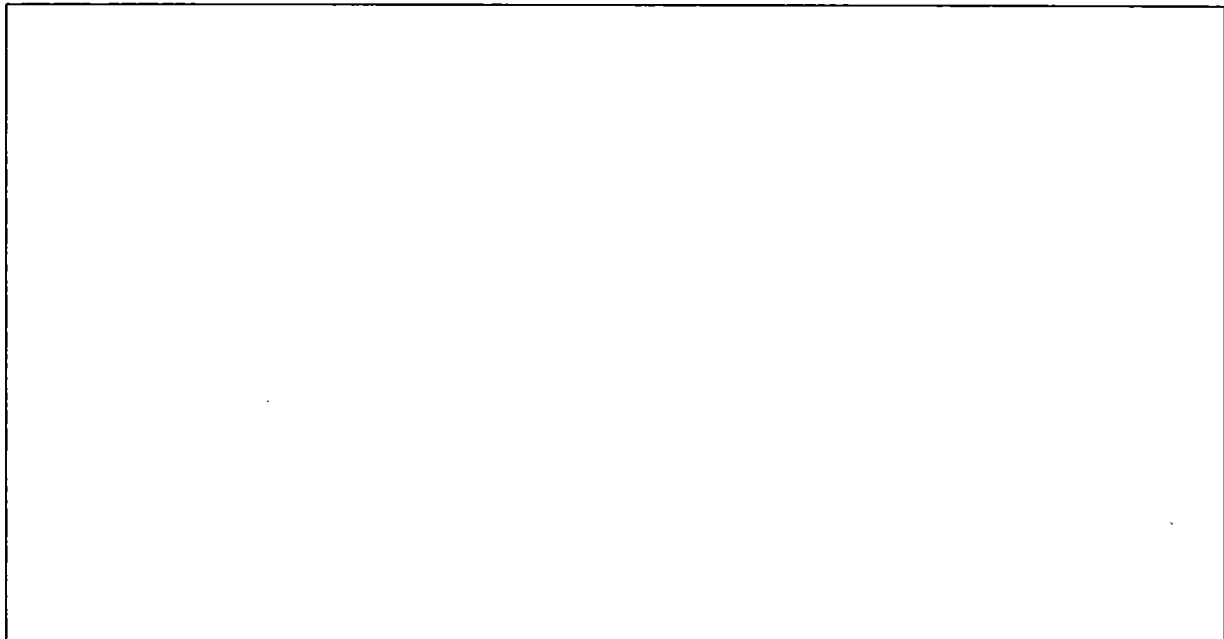
Capitaux propres à l'ouverture de l'exercice après apports avec effet rétroactif 431 796

²Dont variation dues à des modifications de structure au cours de l'exercice

Variation des capitaux propres au cours de l'exercice hors opérations de structure (177 355)

Ventilation du chiffre d'affaires

	France	Export	Total
Ventes de marchandises			
Production vendue de biens			
Production vendue de travaux			
Production vendue de services	4 769 548		4 769 548
TOTAL	4 769 548		4 769 548





Produits et Charges exceptionnels au 31/08/2024

Détail des produits et charges exceptionnels :	Charges exceptionnelles	Produits exceptionnels
67100001 - Dommages circulation	3 750	
67100002 - Remboursement dommages circulation	(2 165)	
67100201 - Dépannages véhicules	6 983	
67120000 - Pénalités, amendes fiscales et pénales	150	
67520000 - Valeur comptable des éléments d'actifs cédés	4 144	
77520100 - Cession de véhicules exo		61 000
Totalisation	12 862	61 000

Produits à recevoir

31/08/2024

Total des Produits à recevoir		81 291
Autres créances clients		8 976
Clients, factures à établir	2 165	
Clts-Factures à établir TCM	6 811	
Autres créances		72 315
Fournisseurs, avoirs à recevoir	360	
Fournisseurs, avoirs à recevoir OLG	15 329	
AAR LJC	32 300	
Formation continue	2 594	
Etat, produits à recevoir	21 733	

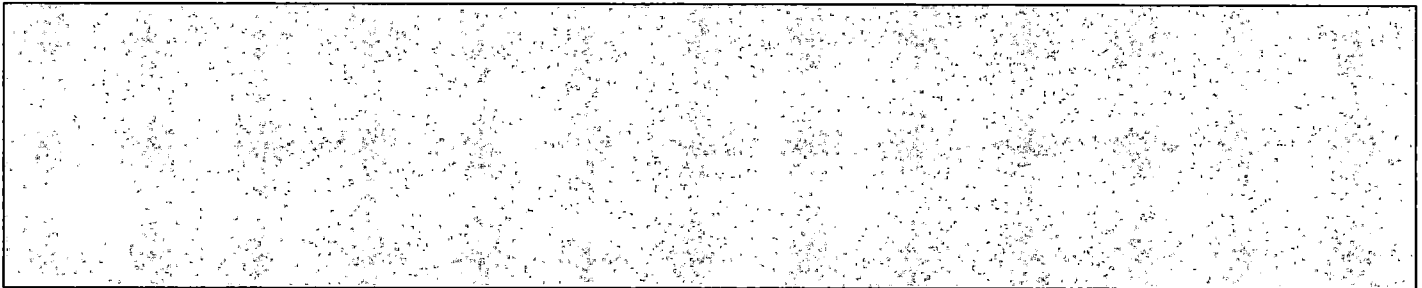
Charges à payer

31/08/2024

Total des Charges à payer		229 277
Emprunts et dettes auprès des établissements de crédit		32
Intérêts courus sur emprunts	32	
Emprunts et dettes financières divers		6 951
Intérêts C/CLJC	6 951	
Dettes fournisseurs et comptes rattachés		56 799
Fournisseurs, factures non parvenues	50 306	
Fournisseurs, FNP OLG	6 493	
Dettes fiscales et sociales		165 496
Personnel, congés payés	97 055	
Repos compensateurs	1 804	
Provision rcr	33 881	
Taxe d'apprentissage (libératoire)	462	
Charges sur congés payés	14 979	
Charges sociales sur repos compensatoires	278	
Charges sociales sur RCR	3 608	
Organismes sociaux, charges à payer	333	
Etat, charges à payer	13 093	

Charges et Produits constatés d'avance

	31/08/2024	Charges	Produits
Charges et Produits d'EXPLOITATION		24 513	
Charges et Produits FINANCIERS			
Charges et Produits EXCEPTIONNELS			
TOTAL		24 513	





Crédit-Bail

		Terrains	Constructions	Matériels et outillages	Autres	31/08/2024
VALEUR D'ORIGINE					3 879 120	3 879 120
AMORTISSEMENTS	Cumul exercices antérieurs				610 640	610 640
	Dotation exercice				530 569	530 569
	TOTAL				1 141 209	1 141 209
REDEVANCES PAYEES	Cumul exercices antérieurs				1 900 130	1 900 130
	Dotation exercice				381 193	381 193
	TOTAL				2 281 323	2 281 323
REDEV. RESTANT A PAYER	à 1 an au plus				389 537	389 537
	entre 1 et 5 ans				1 192 065	1 192 065
	à plus de 5 ans				172 111	172 111
	TOTAL				1 753 713	1 753 713
VALEUR RESIDUELLE	à 1 an au plus				880	880
	entre 1 et 5 ans				14 020	14 020
	à plus de 5 ans				11 040	11 040
	TOTAL				25 940	25 940
MONTANT PRIS EN CHARGE DANS L'EXERCICE					381 193	381 193

Engagements financiers

31/08/2024	Engagements financiers donnés	Engagements financiers reçus
Effets escomptés non échus		
Avals, cautions et garanties		
Engagements de crédit-bail voir détail page précédente	1 753 713	
	1 753 713	
Engagements en pensions, retraite et assimilés Indemnités fin de carrière	23 162	
	23 162	
Autres engagements Capital restant dû sur véhicules gagés	104 687	
	104 687	
Total des engagements financiers (1)	1 881 562	
(1) Dont concernant : Les dirigeants Les filiales Les participations Les autres entreprises liées		

Effectif moyen

31/08/2024	Interne
------------	---------

EFFECTIF MOYEN PAR CATEGORIE	Cadres & professions intellectuelles supérieures	
	Professions intermédiaires	
	Employés	
	Ouvriers	28
	TOTAL	28

--

Identité de la société mère consolidant les comptes

31/08/2024

DENOMINATION SOCIALE - SIEGE SOCIAL	FORME	CAPITAL	% DETENU
SARL LJC ROUTE D'ARGENTRE - 53960 BONCHAMP LES LAVAL	SARL		

Intégration fiscale :

Le régime de l'intégration fiscale s'applique à la SAS TCM, à compter de l'exercice ouvert le 1er septembre 2021. La tête de groupe est la société SARL LJC, Route d'Argentré, 53960 BONCHAMP LES LAVAL.

Comptes consolidés :

La SARL LJC , société mère de la SAS TCM, élabore des comptes consolidés au 31 août 2024. La SAS TCM est intégrée selon la méthode de l'intégration globale.

TRANS-CONTAINERS DU MAINE

Société par Actions Simplifiée au capital de 100.000 Euros

Siège Social : 93 Boulevard André-Marie Ampère

53000 LAVAL

RCS LAVAL 493 842 611

DECISIONS DE L'ASSOCIEE UNIQUE DU 25 FEVRIER 2025

DECISION D'AFFECTATION DU RESULTAT DE L'EXERCICE CLOS LE 31 AOUT 2024

DEUXIEME DECISION

L'associée unique décide d'imputer la perte de l'exercice clos le 31 août 2024 s'élevant à 177.355,43 Euros en totalité sur les sommes figurant au compte "Autres réserves" qui sont ainsi ramenées de 321.796,05 Euros à 144.440,62 Euros.

Compte tenu de cette affectation, l'associée unique constate que les capitaux propres de la société s'élèvent désormais à la somme de 254.440,62 Euros.

Conformément à la loi, l'associée unique prend acte que les dividendes distribués au titre des trois exercices précédents ont été les suivants :

31.08.2023	Néant
31.08.2022	110.000 €
31.08.2021	Néant

Certifié conforme

La Présidente

