



RÉSULTATS ANNUELS 2020

LUNDI 29 MARS 2021

VOS INTERLOCUTEURS



Eric BLANC-GARIN
Directeur Général



Marie DE SAINT SALVY
Directrice Générale Adjointe
en charge des Opérations



Nicolas DUCHEMIN
Directeur Financier

AGENDA

- 1 - FAITS MARQUANTS 2020
- 2 – RÉSULTATS ANNUELS CONSOLIDÉS
- 3 - CHANTIERS STRUCTURANTS

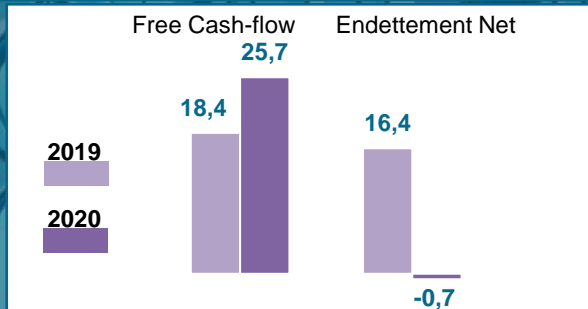
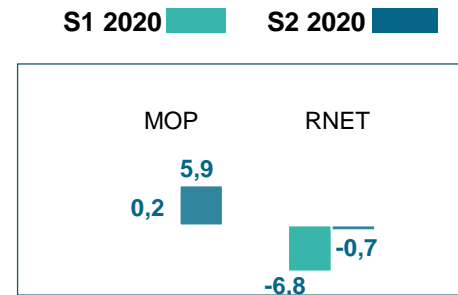
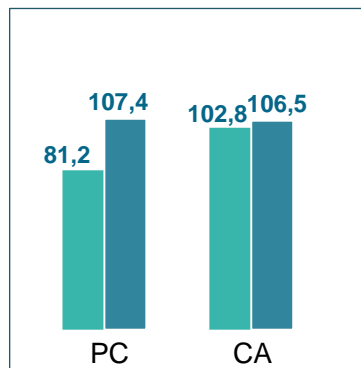
Les comptes 2019 par activité ont été retraités suite à l'absorption juridique de Diginext (réalisée le 2 mai dernier avec effet rétroactif au 1^{er} janvier) et à la répartition des frais centraux. Les activités de Diginext sont désormais réparties entre le périmètre Défense, Espace et Sécurité Publique pour la part des activités de Défense, et le périmètre Aéronautique, Energie & Industrie pour les activités civiles (systèmes d'information voyageurs).

Glossaire des définitions des indicateurs financiers page 16

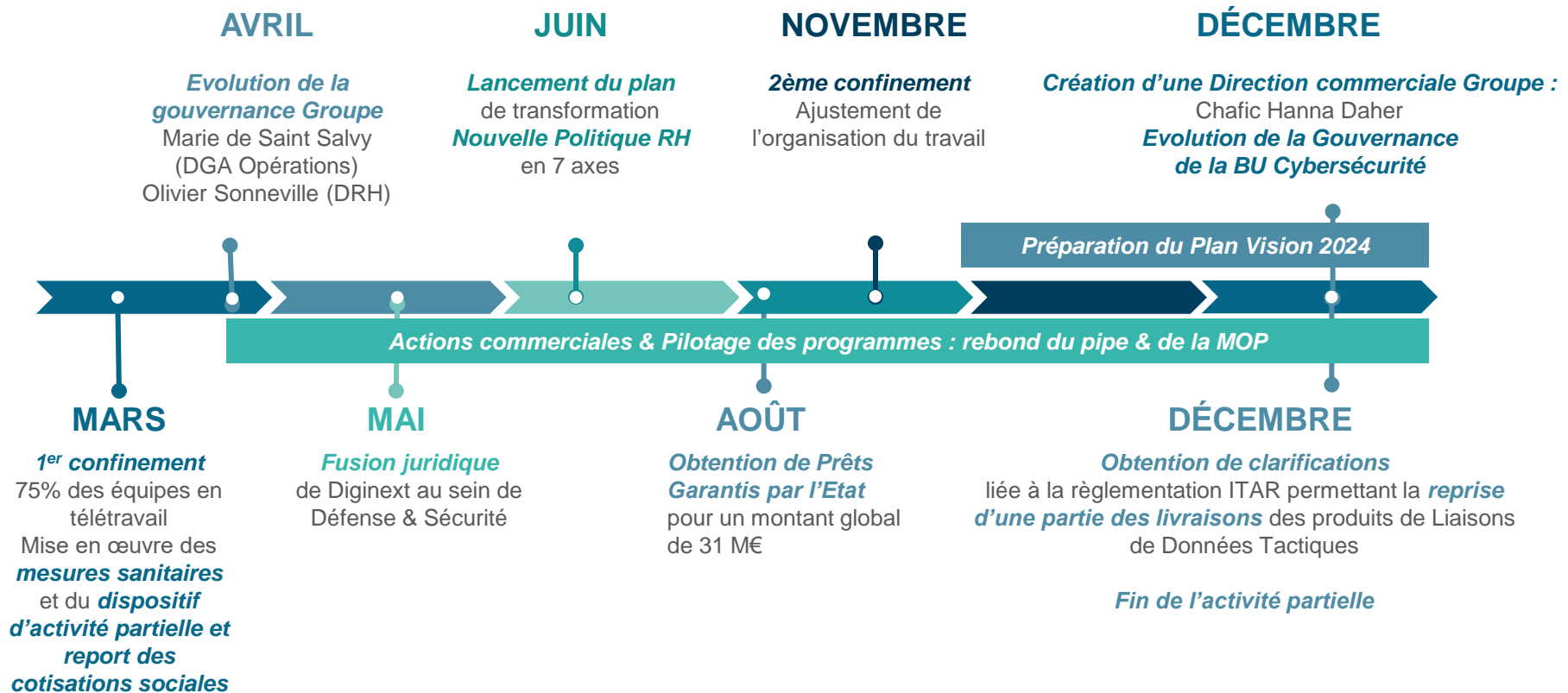
2020 – SYNTHÈSE DES PERFORMANCES FINANCIÈRES

- › **CARNET DE COMMANDES SOLIDE**
18 mois de CA
- › **CHIFFRE D'AFFAIRES : 209,3M€**
- 8,9 % DANS UN CONTEXTE DE CRISE
- › **MARGE OPÉRATIONNELLE : 2,9%**
+5,5% AU S2 2020
MISE SOUS CONTRÔLE DES PROGRAMMES
- › **GÉNÉRATION DE TRÉSORERIE**
FREE CASH-FLOW LARGEMENT POSITIF
ENDETTEMENT NET NUL
- › **PLAN DE TRANSFORMATION ENGAGÉ**
POUR ASSURER LE REBOND EN 2021

TENDANCES POSITIVES CONFIRMÉES AU S2 2020



2020 - FAITS MARQUANTS OPÉRATIONNELS



en M€	2019	S1 2020	S2 2020	2020
Prise de Commandes	195,2	46,8	62,2	109,0
Chiffre d'Affaires	129,3	61,5	64,1	125,6
Marge Opérationnelle	9,2	0,7	5,9	6,6
en % du CA	7,1%	1,2%	9,2%	5,3%

- > **Carnet de commandes de 24,6 mois de CA**
- > **Chiffre d'affaires en retrait de 2,8%**
- > **Net rebond de la MOP sur S2 2020 à 9,2%**
- > **Défense & Sécurité :**
 - Décalages de livraison sur projets en cours et de passation de commandes (COVID)
 - Reprise partielle des livraisons des produits de Liaisons de Données Tactiques en décembre 2020 (ITAR)
 - Suivi des programmes
- > **Espace : très bonne dynamique**
 - Gains significatifs au CNES et à l'ESA
 - Dynamisme dans le domaine de la Data Intelligence appliquée au traitement des données spatiales (initiative GAIA-X « Space as a Service »)

en M€	2019	S1 2020	S2 2020	2020
Prise de Commandes	57,3	22,1	25,0	47,2
Chiffre d'Affaires	57,9	25,2	22,5	47,7
Marge Opérationnelle	2,7	-0,8	0,7	-0,1
en % du CA	4,7%	-3,2%	3,1%	-0,1%

- › **Activité impactée par le ralentissement des programmes aéronautiques** : CA en retrait de 17,2%
- › **Retour à une MOP positive sur S2 2020 à 3,1%**
 - Fin de l'activité partielle en fin d'année
 - Optimisation des centres de services
- › **France :**
 - Maintien des activités d'expertises en Data intelligence et Systèmes Sûrs dans l'Aéronautique : montée en puissance chez SAFRAN
 - Redéploiement des compétences au profit du secteur Nucléaire : Technicatome, EDF, CEA
- › **Amérique du Nord :**
 - Baisse de l'activité mesurée
 - MOP positive

en M€	2019	S1 2020	S2 2020	2020
Prise de Commandes	50,0	12,9	23,3	36,1
Chiffre d'Affaires	44,6	17,0	21,5	38,5
Marge Opérationnelle	3,2	0,8	-0,1	0,7
en % du CA	7,2%	4,5%	-0,3%	1,7%

> Chiffre d'affaires en retrait de 13,7%

- Focus des équipes sur le soutien « stop hacking » aux clients en difficulté, au détriment de la prise de commandes de gros projets d'infrastructures
- Décalage des projets d'intégration et de Conseil
- Impact du télétravail à 100% dans une organisation faiblement structurée
- Début de reprise en T4 2020

> MOP en retrait

- Effet volume
- Remise sous contrôle du delivery
- Poursuite des Investissements technologiques et commerciaux pour capter la croissance d'un marché en pleine évolution

> Ajustement de la gouvernance pour passer d'un mode PME à celui d'une Business Unit d'ETI



2020 | EVOLUTION DES EFFECTIFS SOCIAUX

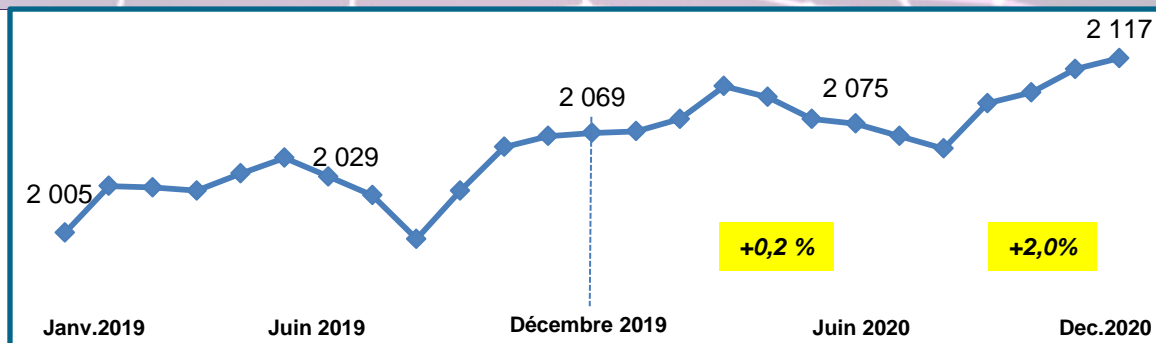
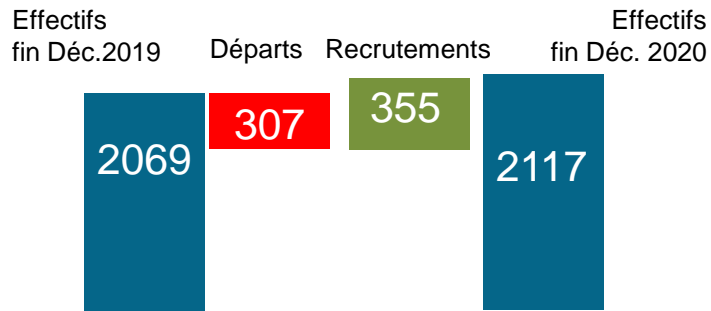
REPRISE DE LA CROISSANCE DES EFFECTIFS SUR S2 2020 POUR ANTICIPER LE REBOND 2021

2117

Collaborateurs
+2,3% vs 2019



Taux de
départ subi :
8%



The middle section of the slide has a dark blue background with a semi-transparent overlay of business-related graphics, including a globe, charts, and office desks. The text 'RÉSULTATS ANNUELS CONSOLIDÉS' is centered in white, bold, sans-serif font. A vertical white line is positioned to the left of the text.

RÉSULTATS ANNUELS CONSOLIDÉS

2020 - COMPTE DE RÉSULTATS

REBOND DE LA MARGE OPÉRATIONNELLE SUR S2 2020 À 5,5%

M€	2019	S1 2020	S2 2020	2020
Prise de commandes	300,9	81,2	107,5	188,7
Chiffre d'affaires	230,0	102,8	106,5	209,3
Marge opérationnelle en % de CA	14,1 6,1%	0,2 0,2%	5,9 5,5%	6,1 2,9%
Amortissement des actifs incorporels affectés	-0,7	-0,3	-0,4	-0,7
Autres charges et produits opérationnels	-3,3	-3,3	-3,0	-6,3
Résultat Opérationnel	10,2	-3,4	2,5	-0,9
Résultat financier	-4,8	-2,3	-2,2	-4,5
Résultat avant impôts	5,4	-5,7	0,3	-5,4
Impôts (CVAE,...)	-2,4	-1,1	-1,0	-2,1
Résultat Net PdG	3,0	-6,8	-0,7	-7,5

M€	2019	2020
Restructuration & hébergement	-1,2	-3,0
Plan Ambition 2021/Transformation (dont réorganisation juridique et opérationnelle Diginext & Défense)	-2,1	-1,5
Gestion ITAR	-	-1,0
Surcoûts Covid 19	-	-0,8
Total	-3,3	-6,3

M€	2019	2020
Coût de l'endettement	-3,7	-3,3
Ecart de change & autres	-0,3	-0,5
Charges financières IFRS 16	-0,8	-0,7
Total	-4,8	-4,5

2020 - BILAN & ENDETTEMENT ÉCONOMIQUE

Chiffres consolidés en M€	31/12/19	31/12/20
Actif	132,0	130,0
<i>Ecarts d'acquisition</i>	57,6	57,6
<i>Actifs incorporels affectés (PPA Novidy's)</i>	12,8	12,2
<i>Droit d'utilisation des biens pris en location (IFRS 16)</i>	20,5	17,6
<i>Autres immobilisations</i>	19,0	17,7
<i>Quote-part CIR & CICE non financée</i>	19,2	22,1
<i>Actifs non courants</i>	2,8	2,9
BFR	-6,7	-33,9
Trésorerie (A)	30,5	76,4
Emplois	155,8	172,6
Capitaux propres	71,4	63,9
Provisions R&C	16,9	15,4
Dette liée aux biens pris en location (IFRS 16)	20,5	17,6
Emprunts & autres passifs financiers (B)	47,0	75,7
Ressources	155,8	172,6
Endettement net (B-A)	16,4	-0,7
Factor déconsolidant (C)	8,2	7,4
Quote-part CIR & CICE non financée (D)	-19,2	-22,1
Endettement économique (B-A+C+D)	5,4	-15,4

- > Baisse significative du BFR
- > Solide position de trésorerie (+76,4 M€)
- > Endettement net nul
- > Endettement économique positif de 15,4 M€



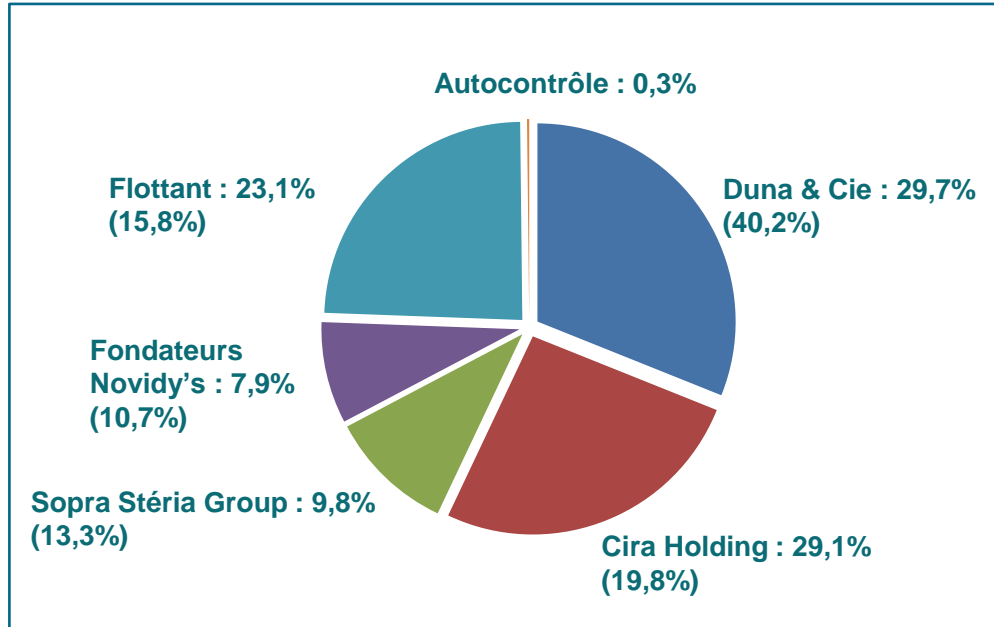
2020 - CASH FLOW

2^{ÈME} ANNÉE DE FORTE GÉNÉRATION DE FREE CASH FLOW
LIÉE À UNE AMÉLIORATION DU BFR ET À UNE MAÎTRISE DES INVESTISSEMENTS

M€	31/12/19	30/06/20	30/12/20
Capacité d'autofinancement avant coût de l'endettement financier et impôt	18,1	1,8	6,8
Variation du BFR	5,4	6,0	27,2
Variations cash liées aux CIR	2,5	6,6	-2,8
Décassements/encaissements sur immobilisations in/corporelles	-5,2	-1,7	-3,2
Décassements/encaissements sur immobilisations financières	-0,4	0,0	-0,2
Autres (dont impôt versé)	-2,0	-1,0	-2,1
Free Cash Flow	18,4	11,7	25,7
Encaissements/remboursements d'emprunts	-0,7	1,6	31,0
Emission obligataire / BEI 2018	0,1	-2,6	-2,2
Evolution de la dette liée aux biens pris en location	-4,9	-2,6	-5,3
Intérêts versés	-4,2	-1,8	-3,3
Dividendes	-1,0	-	-
M&A	-0,7	-	-
Net Cash Flow	7,1	6,3	45,9
Trésorerie Début de Période	23,4	30,5	30,5
Trésorerie Fin de Période	30,5	36,8	76,4



Répartition du capital (Droits de vote) – mars 2021



Evolution du cours de bourse



24 568 466 actions
Code ISIN : FR 0007317813



ENJEUX 2021

DES PERSPECTIVES 2021 ENCOURAGEANTES SUR TOUS LES INDICATEURS CLÉS

#CROISSANCE

Accélérer la dynamique commerciale

- Direction marketing & commerciale groupe
- Renforcement de la communication

Retour à la croissance organique

- Cybersécurité, Data Intelligence
- Défense, Espace, Nucléaire
- Export

Reprise de contacts M&A

#RENTABILITÉ

Structuration du Delivery

- Amélioration des marges projet
- Augmentation de la productivité
- Ajustement d'organisation

Revue des fonctions / process support

- Gagner en efficacité

Monitoring du cash

- Génération de trésorerie

#ATTRACTIVITÉ

Valoriser la marque employeur

- site web, réseaux sociaux

Recrutement de compétences clés

Nouvelle organisation du travail

- Télétravail & nouveaux espaces de travail

Responsabilité Sociale & Environnementale

- Objectif Zéro Carbone

« CURRENT TRADING » DYNAMIQUE DEPUIS JANVIER 2021

Le Plan VISION 2024 sera dévoilé d'ici l'Assemblée Générale du 4 Juin 2021

- › **MOP** : marge opérationnelle après frais de siège & coût des fonctions support, et avant solde des charges et produits exceptionnels
- › **Résultat Opérationnel** : résultat après charges et produits exceptionnels, avant résultat financier, impôt sur le résultat et impact des mises en équivalence
- › **Taux de départ** : départs / effectif moyen
- › **Emprunts & autres passifs financiers** : dette financière hors financement CIR & CICE
- › **Endettement Net** : « Emprunts & autres passifs financiers » nets de la trésorerie
- › **Endettement Economique** : cet indicateur se base sur l'Endettement Net hors dette locative IFRS 16 auquel se rajoutent la dette relative au factor déconsolidant et le montant non financé des créances fiscales CIR/CICE comptabilisé à l'actif du bilan. Il est utilisé comme référence pour les covenants financiers sur la dette moyen long terme du Groupe.



CS GROUP

22, AVENUE GALILÉE
92350 – LE PLESSIS-ROBINSON
TÉL : 01.41.28.40.00

CSGROUP.EU

